

# ESDEC

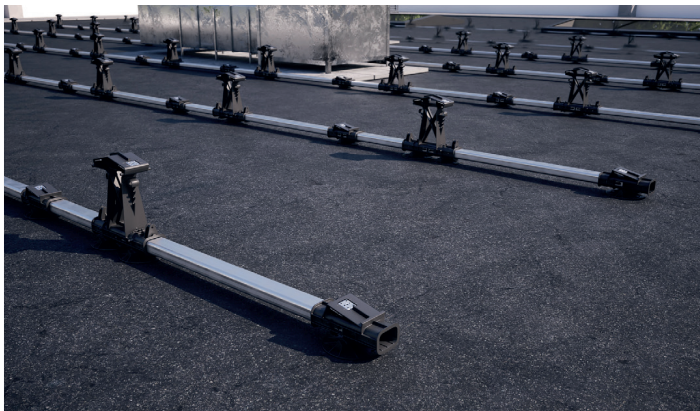
INNOVATIVE MOUNTING SYSTEMS



**HET  
VEELZIJDIGE  
KLIKSISTEEM VOOR  
PLATTE DAKEN**

**FLATFIX** FUSION

# DE VOORDELEN VAN FLATFIX FUSION



## FLEXIBEL EN EENVOUDIG

- Compleet modulaair systeem
- Flexibel installeren: eenvoudig om obstakels heen bouwen
- Esthetisch lichtgewicht systeem
- Enkel of duale opstelling
- Geschikt voor residentiële en commerciële projecten
- Grotere en duurzame klemkracht met metalen inzetstuk in hoge en lage basis
- Monteren van panelen tot 1150mm breed en 2190mm lang



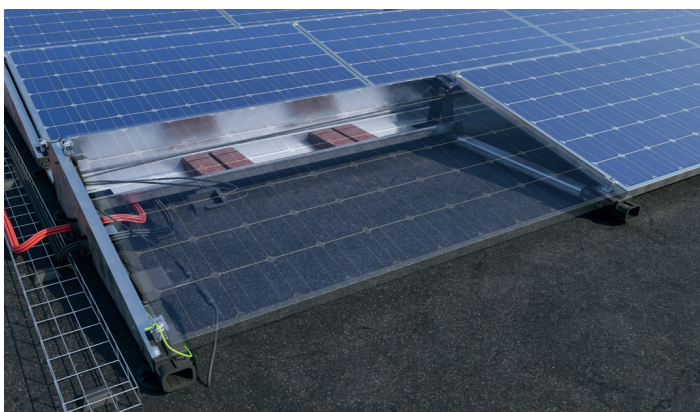
## BETROUWBAAR

- Aerodynamisch design met afgeronde hoeken en gladde afwerking van materialen
- Sterk systeem door verticale en horizontale koppeling
- Winddeflectoren toegepast voor maximale veiligheid
- Getest volgens internationale normen
- Standaard 20 jaar productgarantie



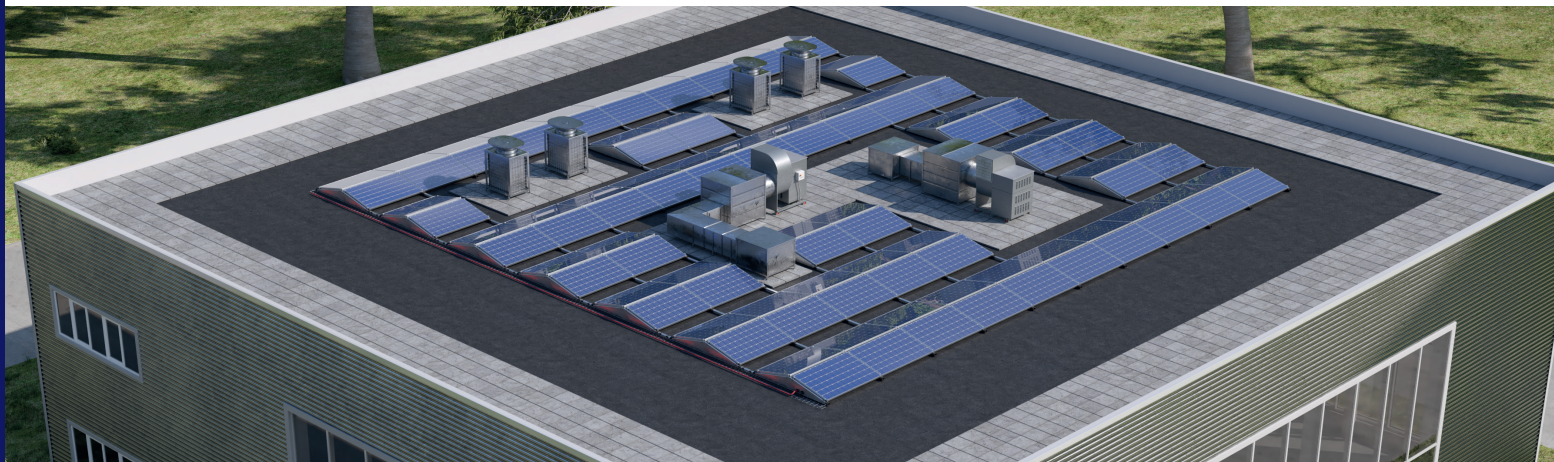
## VEILIGHEID VOOR HET DAK

- Voor ieder type dak
- Daksteunen met beweegbare koppeling
- Unieke thermische ontkoppeling voorkomt schade aan dakbedekking
- Optimale puntlast door verdeelde ballastering
- Geïntegreerde aarding en vereffening in hoge en lage basis conform NEN1010
- Kabeluitgangen en -geleiders (optioneel) voor veilig kabelmanagement



## INSTALLATIEGEMAK

- Gebruiksvriendelijk kliksysteem
- Optimizerklem en kabelclip voor eenvoudige bevestiging en veilig wegwerken van kabels
- Aardingsclip handig in eindklem te verwerken
- Optimizerklem ook te gebruiken voor de meeste micro omvormers
- Voor de modernste zonnepanelen (hellingshoek 13°)
- Vernieuwde eindklemmen voor nog krachtigere en eenvoudigere bevestiging



# COMPLEET EN FLEXIBEL INSTALLEREN OP ELK DAK

FlatFix Fusion is hét modulaire en flexibele montagesysteem voor zonnepanelen op middelgrote en kleinere daken. Door het modulaire karakter kan er voor ieder dak een specifieke opstelling gerealiseerd worden. Zo kun je als installateur met dit systeem makkelijk om obstakels heen bouwen, zoals schoorstenen. FlatFix Fusion kan zowel duaal als enkel opgesteld worden. FlatFix Fusion is een 100% Nederlands product dat zich al jaren bewezen heeft. In de zomer van 2021 kreeg het systeem een update van een aantal componenten waardoor het niet alleen voor de installateur nog makkelijker installeren wordt, ook de veiligheid van het dak en het PV systeem wordt verder vergroot. Het is nu mogelijk om panelen tot 1150mm breed en 2190mm lang te monteren met FlatFix Fusion.

## Installatiegemak

Esdec is opgericht door installateurs, dus het belang van de installateur staat altijd voorop bij het ontwerp van onze producten. Zo zijn eenvoud en flexibiliteit de uitgangspunten voor ons FlatFix Fusion systeem. Met slimme klikverbindingen kan het systeem snel in elkaar gezet worden. Handige features op de klemmen en op de zijplaten maken het installeren nog eenvoudiger.

## Veiligheid voor het dak

De verschillende componenten zijn met elkaar te verbinden met klikbare los-vast koppelingen. De daksteunen met beweegbare koppeling geven het systeem de mogelijkheid om te bewegen (uitzetten en krimpen) zodat de dakbedekking niet beschadigd wordt. De 2021 upgrade biedt een mooie en veilige oplossing voor kabelmanagement: kabels worden door de wind deflectoren heen geleid met een kabeldoorvoer.

## Betrouwbaarheid

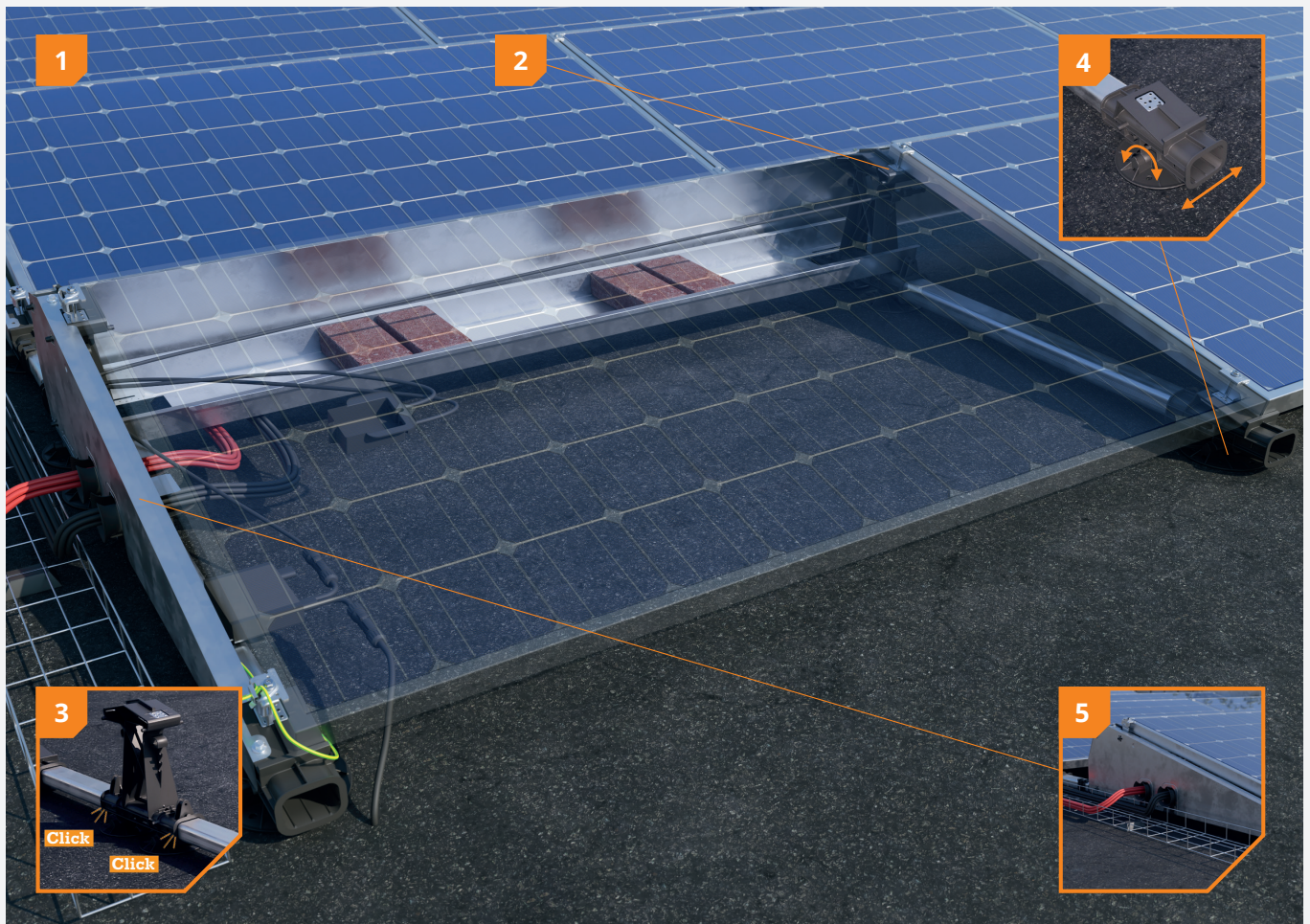
Het gepatenteerde FlatFix Fusion systeem is uitgebreid getest, op brandveiligheid, windkracht en corrosie. Nu met nog grotere en duurzame klemkracht door een metalen inzetstuk in hoge en lage basis. FlatFix Fusion is een kwalitatief hoogwaardig montagesysteem. Het voldoet aan de strengste internationale normen en wordt geleverd met een productgarantie van 20 jaar.

### VOORDELEN VOOR DE INSTALLATEUR

- ✓ Modulaair montagesysteem met klikverbinding
- ✓ Flexibel installeren op elk dak
- ✓ Geïntegreerde aarding en vereffening
- ✓ Installatiegemak met optimizerklem met kabelclip

### VOORDELEN VOOR DE EINDGEBRUIKER

- ✓ Dakspecifieke opstelling
- ✓ Veilig en betrouwbaar
- ✓ Geen schade aan de dakbedekking
- ✓ 20 jaar productgarantie



**1 Sterk, lichtgewicht systeem**

De verschillende componenten maken het mogelijk om flexibele rijlengtes te installeren. Hierdoor is het mogelijk om een dakspecifieke opstelling te bouwen en bijvoorbeeld om obstakels heen te bouwen.

**2 Onderhoudsvriendelijk**

FlatFix Fusion is gemaakt van sterk en lichtgewicht materiaal. Dankzij de hoge en lage basis, met een metalen inzetstuk, blijft de klemkracht optimaal na verwijderen en opnieuw bevestigen van panelen.

**3 Unieke klikverbinding**

De revolutionaire en unieke klikverbinding maakt het FlatFix Fusion systeem een zeer snel en eenvoudig te installeren montagesysteem.

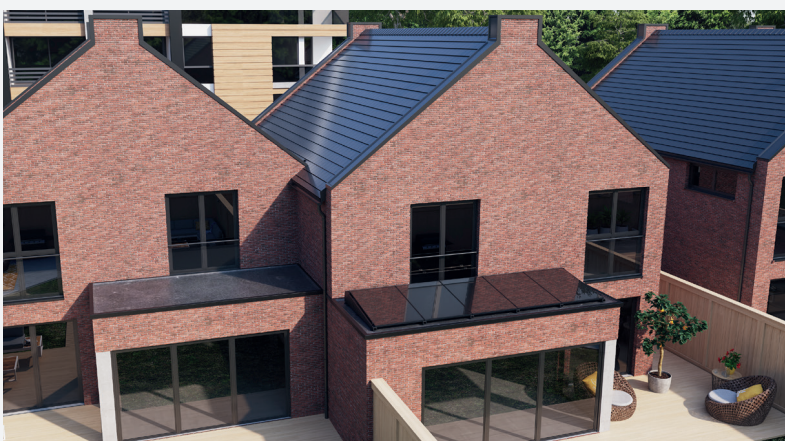
**4 Met thermische ontkoppeling**

De daksteunen met beweegbare koppeling bieden het systeem de ruimte om thermisch te expanderen zonder de dakbedekking te beschadigen.

**5 Met geïntegreerd kabelmanagement**

Met uitdrukbare kabeluitgangen in de wind deflector en kabeldoorvoer worden kabels op een nog veiligere manier gebundeld en afgevoerd.

## FlatFix Fusion Portet opstelling



### Aanbouw of carport?

Ook voor kleine daken is FlatFix Fusion uitermate geschikt. Waar je in landscape-opstelling maar 2 panelen kwijt kan op een uitbouw van zo'n 2,5 meter, zijn dat er met de portrait-opstelling wel 5. Wil je ook kijken of jouw project van deze dakoptimalisatie gebruik kan maken? Check onze calculator en download gelijk jouw pakbon en legplan!

## SYSTEEM COMPONENTEN



FlatFix Fusion Daksteun  
1007012



FlatFix Fusion Basiselement laag  
1007022  
1007022-S (met vereffening)



FlatFix Fusion Basiselement hoog  
1007031  
1007031-S (met vereffening)



FlatFix Fusion Winddeflector achter \*/\*\*  
1007201



FlatFix Fusion Winddeflector links\*\*  
1007224 bij basisprofiel 940mm  
1007226 bij basisprofielen 1030mm en 1077mm



FlatFix Fusion Winddeflector rechts\*\*  
1007225 bij basisprofiel 940mm  
1007227 bij basisprofielen 1030mm en 1077mm



FlatFix Fusion Ballasthouder\*  
1007202



FlatFix Fusion Stabilisator\*  
1007203



FlatFix Fusion Basisprofiel			
210mm	1007121**	940mm	1007194
370mm	1007137**	1030mm	1007195
550mm	1007155**	1077mm	1007196
750mm	1007175**		

## PORTRAIT



FlatFix Fusion Lage Basis Portrait  
1007027



FlatFix Fusion Hoge Basis Portrait  
1007037



FlatFix Fusion Winddeflector Achter Portrait Zwart  
1007231



FlatFix Fusion Winddeflector Links Portrait Zwart  
1007232



FlatFix Fusion Winddeflector Rechts Portrait Zwart  
1007233



FlatFix Fusion Ballastcontainer Portrait  
1007230



FlatFix Fusion Basisprofiel 1670mm  
1007197

\* Ook verkrijgbaar in 1600, 1700, 1900, 2000 & 2100

\*\* Ook verkrijgbaar in het zwart

\*\*\* Ook geschikt voor de meeste micro-omvormers

## BEVESTIGINGSMIDDELEN



Esdec Montageschroef*/**	
6x55mm	1000655
6x70mm	1000670
6x12mm	1000612



Esdec schroef	
6,0 x 25mm (zelftappend)	1008085
6,3 x 42 mm SW10/T30 (zelfborend)	1003016

\* Afhankelijk van de paneeldikte en bijbehorende eindklem

\*\* Ook verkrijgbaar in het zwart

## KLEMMEN



FlatFix Fusion Universele middenklem met vereffening\*\*  
1003022



FlatFix eindklem 30-50mm\*/\*\*  
10043\_  
10044\_ (zwart)

\* Afhankelijk van de paneeldikte, paneeldikte in mm

\*\* Ook verkrijgbaar in het zwart

## ACCESSOIRES



FlatFix Fusion Aardingsveer  
1007502\*



FlatFix Fusion Aardingsklem (6mm<sup>2</sup>)  
1007505



FlatFix Fusion TPO mat  
1007015



FlatFix Fusion Aardingshoek  
1007503



FlatFix Fusion Daksteun adapter  
1007011



FlatFix Fusion Lage basis extensie  
1007022-WP



FlatFix Fusion Kabeldoorvoer  
1005570



FlatFix Fusion MLPE Clip Lichtgewicht\*\*\*  
1007042

\* ook geassembleerd leverbaar, zie SYSTEEM COMPONENTEN

\*\*\* Ook geschikt voor de meeste micro-omvormers

## Calculator

In de Esdec calculator beheer en bereken je al je zonnedak projecten voor zowel schuin- als plat dak. Voor platte daken t/m 20 meter dakhoogte maak je zelf technische calculaties in onze gebruiksvriendelijke tool!

Ga naar [esdec.com/nl/calculator](https://esdec.com/nl/calculator)



## Garantie

- ✓ Gebruik van kwalitatief hoogwaardige materialen
- ✓ Uitvoerig getest
- ✓ 20 jaar productgarantie





01052023

# BUILDING VALUE<sup>+</sup> FOR SOLAR PROFESSIONALS

**Esdec**

Londenstraat 16  
7418 EE Deventer  
Nederland

☎ +31 850 702 000

✉ [info@esdec.com](mailto:info@esdec.com)