

# ESDEC

INNOVATIVE MOUNTING SYSTEMS

## DE NIEUWE STANDAARD VOOR COMMERCIËLE DAKEN

**FLATFIX**

WAVE  
PLUS

[www.esdec.com](http://www.esdec.com)

# DE VOORDELEN VAN FLATFIX WAVE PLUS



## SNELHEID EN GEMAK

- Snelle en eenvoudige installatie;
  - Uitvouwbare geassembleerde basis modules
  - Geen gereedschap nodig
  - Minimaal aantal componenten
  - Maximale efficiëntie
- Geïntegreerd kabelmanagement
- Makkelijk demonteerbaar voor onderhoud aan panelen



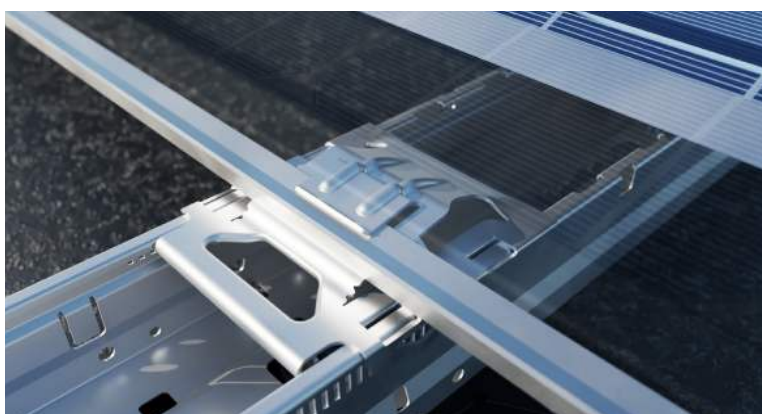
## MAXIMALE EFFICIËNTIE

- Uitermate geschikt voor grootschalige commerciële projecten
- Geschikt voor nieuwe generatie grotere zonnepanelen
- Duaal opstelling (Oost-West)
- Grote paneelvelden (40x40)
- Geschikt voor panelen tot 1149 mm breed
- Steekmaat van 2300 mm (DR1) / 2460 mm (DR2)
- Hellingshoek panelen 10 graden



## BETROUWBAAR

- Eenvoudige installatie door geassembleerde modules zonder schroeven
- Aerodynamisch design
- Sterk systeem door horizontale en verticale koppeling
- Best mogelijke paneelondersteuning, 2 basis modules per paneel
- Getest volgens internationale normen
- 20 jaar garantie



## VEILIGHEID

- Daksteunen met beweegbare koppeling
- Unieke thermische ontkoppeling voorkomt schade aan dakbedekking
- Geïntegreerde vereffening
- Lage puntlast
- Paneel geklemd op de lange zijde, volgens specificaties paneelleveranciers, minimaliseert kans op paneelschade
- Ontwikkeld conform NEN1010 en NEN7250
- Voldoet aan strengste corrosie eisen



# MET DE MEEST UITGEBREIDE FEATURES VOOR DE TOEKOMST

## Snel en foutloos installeren

FlatFix Wave Plus is super snel te installeren vanwege het geringe aantal montageschritten. De geassembleerde basis modules uitlijnen en uitklappen, hoge baseelement en stabilisatoren vastklikken en het zonnepaneel, zonder schroeven en gereedschap, monteren met de unieke paneelvergrendeling. De volledige montage, inclusief die van het zonnepaneel, is uit te voeren zonder gereedschap. De stabilisatoren bieden daarnaast ruimte voor o.a. kabelmanagement.

## Maximale efficiëntie op het dak

Maximale efficiëntie op het dak is één van de uitgangspunten van FlatFix Wave Plus. De duale opstelling van FlatFix Wave Plus geeft de meest evenwichtige energieopbrengst gedurende de dag en maakt het mogelijk om het dakoppervlak maximaal en zo efficiënt mogelijk te vullen. Deze configuratie is ontworpen voor grootschalige projecten waar ook volgende generatie grote zonnepanelen op gebruikt kunnen worden. Door de stijfheid van het systeem kunnen velden tot 40 bij 40 meter eenvoudig worden gelegd.

## Veilig & betrouwbaar

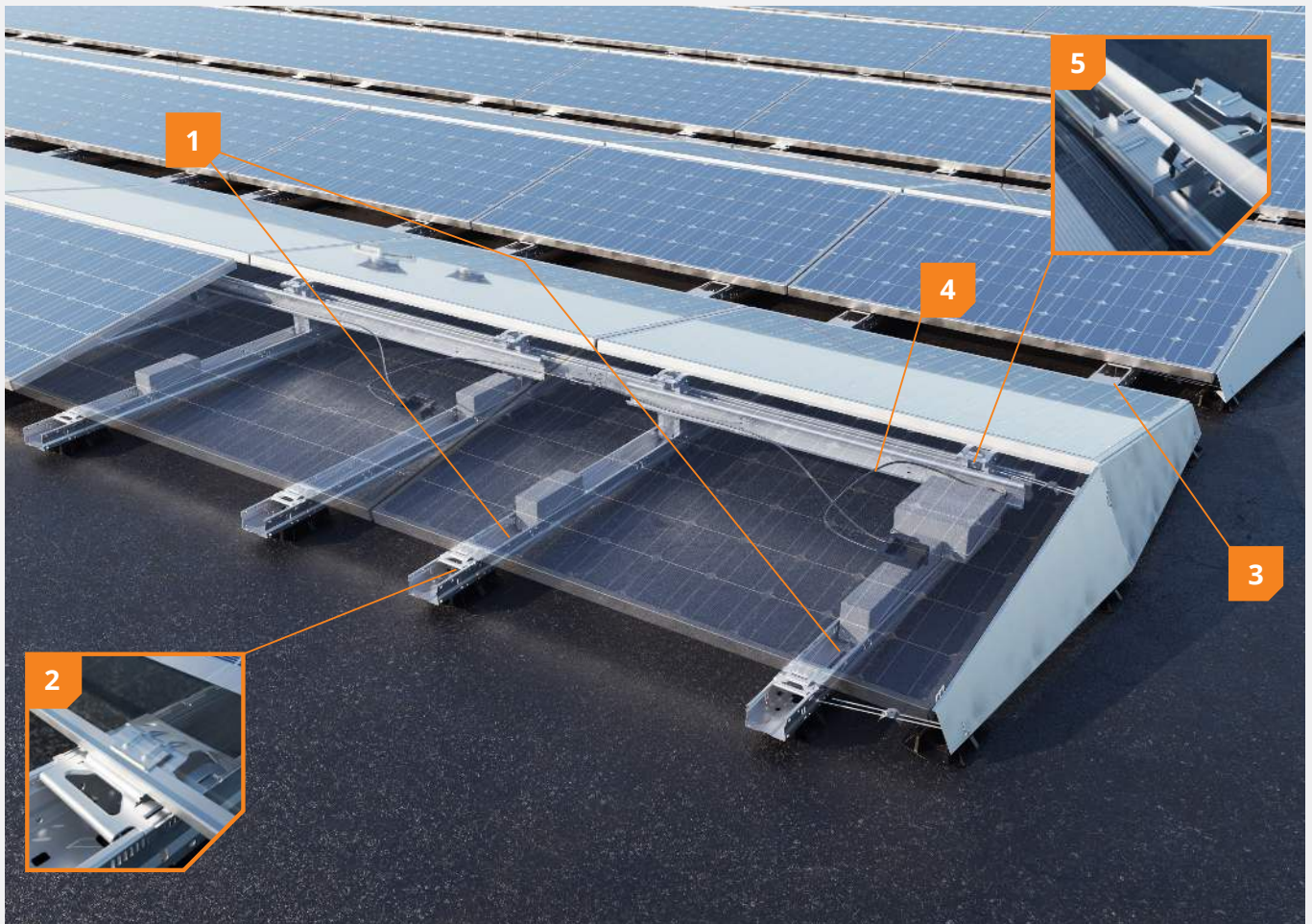
Ieder paneel wordt optimaal door twee basis modules ondersteund. En omdat er aan de lange zijde van de panelen wordt geklemd, zoals voorgeschreven door de meeste paneelfabrikanten, wordt het risico op paneelschade geminimaliseerd. Het gepatenteerde FlatFix Wave Plus systeem is uitgebreid getest en is ontwikkeld conform de NEN1010 en NEN7250. En voldoet aan de strengste corrosie eisen. FlatFix Wave Plus is een kwalitatief hoogwaardig montagesysteem. Het voldoet aan de strengste internationale normen en wordt geleverd met een garantie van 20 jaar.

### VOORDELEN VOOR DE INSTALLATEUR

- ✓ Supersnel en foutloos installeren
- ✓ Geen gereedschap nodig
- ✓ Eenvoudig monteren
- ✓ Geïntegreerd kabelmanagement

### VOORDELEN VOOR DE EIGENAAR

- ✓ Maximale efficiëntie voor commerciële projecten
- ✓ Volgens de laatste verzekeringseisen
- ✓ Gebruik van kwalitatief hoogwaardige materialen
- ✓ 20 jaar garantie



**1 2 modules per paneel**

In deze configuratie wordt ieder paneel ondersteund door 2 modules. Uitermate geschikt voor grote, next-gen, zonnepanelen.

**2 Uniek gepatenteerd klemstelsel**

Gemakkelijke en veilige bevestiging van het paneel met een uniek gepatenteerd klemmechanisme. Geen schroeven nodig.

**3 Geen gereedschap nodig**

De installatie doe je zonder gereedschap: de basismodules zijn gemakkelijk uit te klappen en te koppelen.

**4 Geïntegreerd kabelmanagement**

Gemakkelijk en veilig kabels opbergen en doorvoeren met behulp van het kabelrek en de geïntegreerde kabelgoot in de stabilizers.

**5 Geïntegreerde vereffening**

Vereffening is geïntegreerd in het klemmechanisme van de hoge basis. Een kartelrand bijt zich vast in de anodisatielaag van het paneel en verbindt daarmee het paneel aan de stalen onderconstructie.

## FlatFix Familie

Binnen onze familie van montagesystemen voor platte daken hebben we FlatFix Fusion, FlatFix Wave Entry en FlatFix Wave Plus.



FlatFix Fusion is gericht op voordelen voor installateurs en eindgebruikers in de residentiële sector, bij uitstek geschikt voor daken met obstakels waar flexibiliteit en esthetiek vereist zijn.



FlatFix Wave Entry geeft de kleinere solar professional de mogelijkheid om de commerciële en industriële markt te betreden: een hoogwaardig systeem, geoptimaliseerd voor kleinere tot middelgrote projecten.



FlatFix Wave Plus is ontworpen met de commerciële en industriële sector in gedachten. FlatFix Wave Plus is geschikt voor grootschalige, high-compliance projecten met de volgende generatie grote zonnepanelen.

## BASIS MODULE



### FlatFix Wave Duale module 4P

1009100 Max. paneel breedte: 990 - 1070mm (DR1)  
1009150 Max. paneel breedte: 1070 - 1149mm (DR2)



### FlatFix Wave Duale Module 2P

1009102 Max. paneel breedte: 990 - 1070mm (DR1)  
1009152 Max. paneel breedte: 1070 - 1149mm (DR2)



### FlatFix Wave Duale Startmodule 4P

1009101 Max. paneel breedte: 990 - 1070mm (DR1)  
1009151 Max. paneel breedte: 1070 - 1149mm (DR2)



## SYSTEEM COMPONENTEN



### FlatFix Wave Bevestigingspin (set van 3 stuks)

1009122



### FlatFix Wave Kabelrek

1009124



### FlatFix Wave Winddeflector kit

1009103



### FlatFix Wave Stabilisator

1009110 2900mm  
1009111 3530mm  
1009114 4000mm

## ACCESSOIRES



### FlatFix Wave Daksteun (extra)

1009120



### FlatFix Wave Stabilisator koppelstuk

1009121



### FlatFix Wave Ballastrek

1009123



### FlatFix Wave Maatstok

1009140



### FlatFix Wave Paneel ontgrendeltool

1009142

## Projectondersteuning

### Uitgebreide technische projectdocumentatie

- Ballastplan
- Elektrotechnische veiligheid (aarden en vereffenen)
- Dakbelasting (sneeuw- en puntbelasting)

### Logistieke ondersteuning

- Projectmatige uitlevering
- Express levering

### Technisch advies

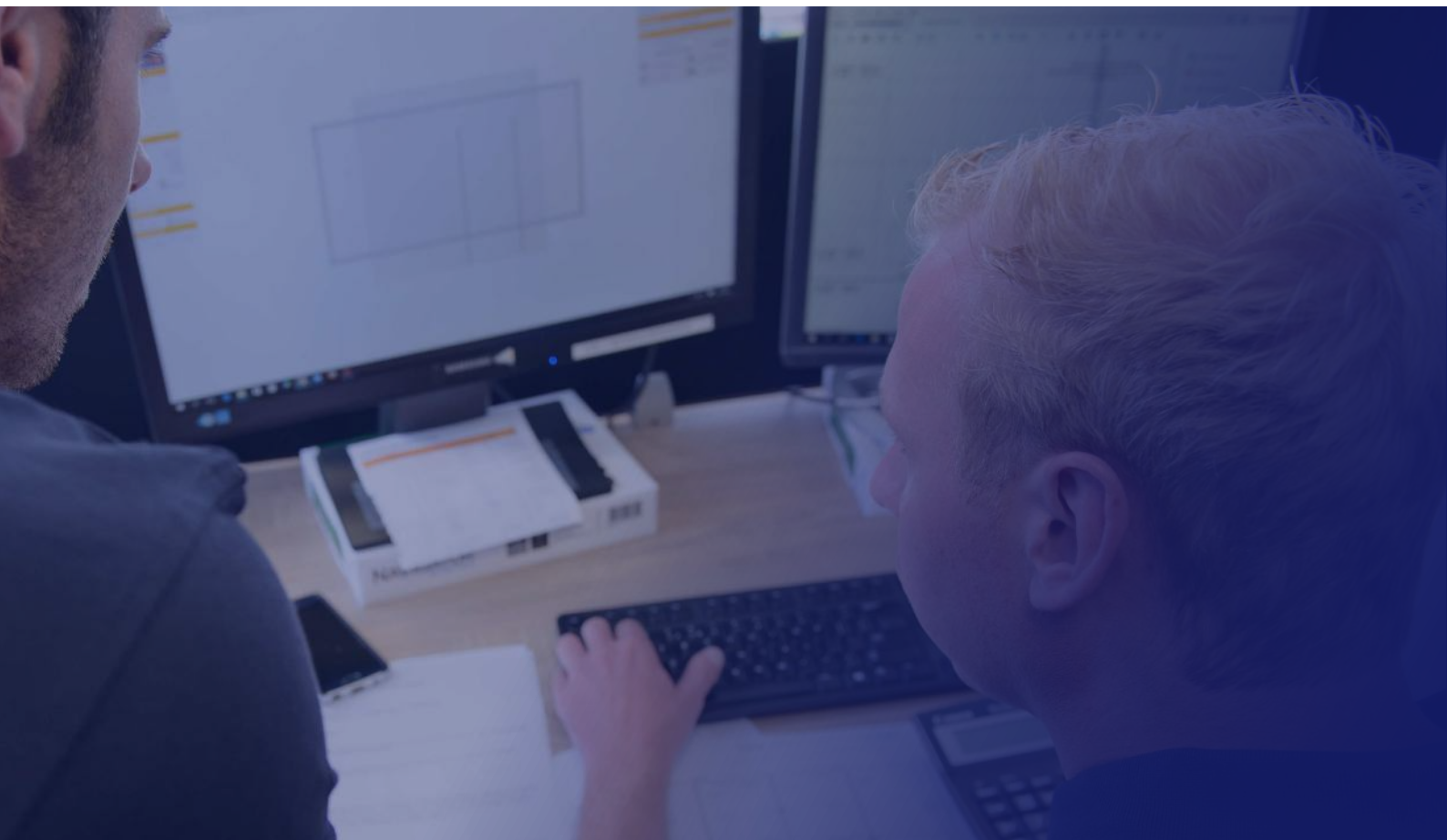
- Installatietraining op locatie
- Projectontwerp en ballastcalculatie



## Garantie

- Volgens laatste verzekeringseisen
- Conform specificaties paneelleveranciers
- Voldoet aan strengste corrosie eisen
- Uitvoerig getest
- 20 jaar garantie





## **SNEL BETROUWBAAR INNOVATIEF**

Esdec ontwikkelt, produceert en levert sinds 2004 professionele montagesystemen voor zonnepanelen op daken. ClickFit en FlatFix zijn ontwikkeld voor installateurs, door installateurs. Gemakkelijk, snel en betrouwbaar installeren met innovatieve, hoogwaardige en duurzame montagesystemen; dat maakt Esdec mogelijk.

### **Esdec**

Londenstraat 16  
7418 EE Deventer  
Nederland

☎ +31 850 702 000

✉ [info@esdec.com](mailto:info@esdec.com)

[www.esdec.com](http://www.esdec.com)