



HiKu

MODUŁ SUPER HIGH POWER MONO PERC

430 W ~ 455 W

CS3W-430 | 435 | 440 | 445 | 450 | 455MS

WIĘCEJ MOCY



26% więcej mocy niż z modułów konwencjonalnych



Do 4,5% niższy koszt energii elektrycznej (LCOE)
Do 2,7% niższy koszt systemu



Niska znamionowa temperatura robocza modułu: $42 \pm 3^\circ\text{C}$
Niski współczynnik temperaturowy (Pmax): $-0,35\% / ^\circ\text{C}$



Lepsza tolerancja na zacienienie

BARDZIEJ NIEZAWODNY



Niższe wewnętrzne natężenie prądu, niższa temperatura najbardziej gorącego miejsca



Minimalizuje wpływ mikropęknięć



Obciążenie mokrym śniegiem do 5400 Pa, obciążenie wiatrem do 3600 Pa*

* Szczegółowe informacje można znaleźć w instrukcji montażu. mocy ponad 40 GW, wdrożonych na całym świecie od 2001 roku.



gwarancja liniowej mocy wyjściowej*



rozszerzona gwarancja produktu w zakresie materiałów i wykonania*

* Zgodnie z odpowiednimi warunkami gwarancji Canadian Solar Limited.

CERTYFIKATY SYSTEMU ZARZĄDZANIA*

ISO 9001:2015 / System zarządzania jakością
ISO 14001:2015 / Standardy do systemu zarządzania środowiskowego
OHSAS 18001:2007 / Międzynarodowe standardy bezpieczeństwa i higieny pracy

CERTYFIKATY PRODUKTU*

IEC 61215 / IEC 61730: VDE / CE / MCS / INMETRO
UL 1703: CSA / IEC 61701 ED2: VDE / IEC 62716: VDE / IEC 60068-2-68: SGS
UNI 9177 Reakcja na ogień: Klasa 1 / Take-e-way

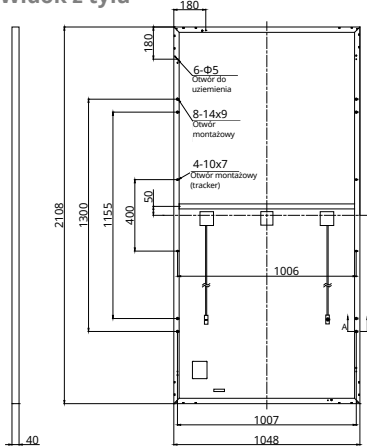


* Ze względu na występowanie różnych wymogów certyfikacyjnych na różnych rynkach należy skontaktować się z lokalnym przedstawicielem handlowym Canadian Solar w celu zapoznania się odpowiednimi certyfikatami mającymi zastosowanie w kraju użytkownika produktów.

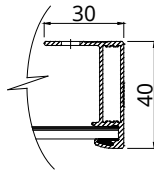
CANADIAN SOLAR INC. jest zaangażowane w dostarczanie klientom na całym świecie wysokiej jakości produktów solarnych, rozwiązań systemów solarnych i usług. Jest to dostawca nr 1 w zakresie stosunku jakości i wydajności do ceny według IHS Module Customer Insight Survey. Canadian Solar to wiodący projektant i producent modułów fotowoltaicznych o mocy ponad 40 GW, wdrożonych na całym świecie od 2001 roku.

RYSUNEK TECHNICZNY (mm)

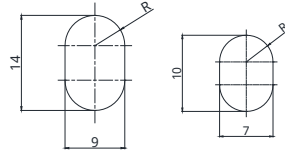
Widok z tyłu



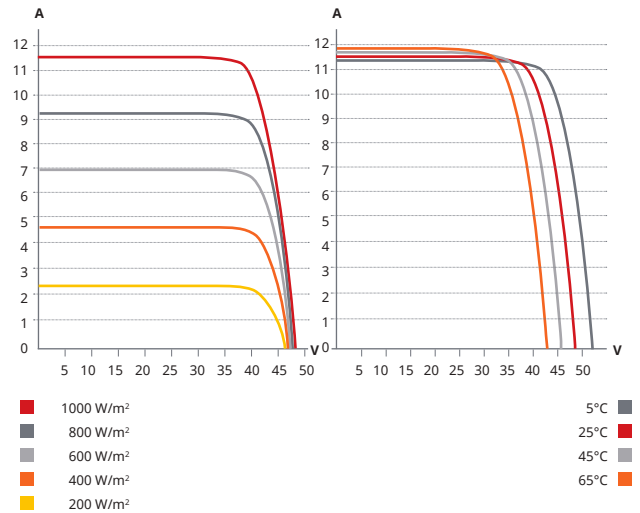
Przekrój ramy A-A



Otwór montażowy



CS3W-435MS / KRZYWE I-V



DANE ELEKTRYCZNE | STC*

CS3W	430MS	435MS	440MS	445MS	450MS	455MS
Maks. moc znamionowa (Pmax)	430 W	435 W	440 W	445 W	450 W	455 W
Opcj. Opc. napięcie robocze (Vmp)	40,3 V	40,5 V	40,7 V	40,9 V	41,1 V	41,3 V
Opcj. Opc. moc robocza (Imp)	10,68 A	10,75 A	10,82 A	10,89 A	10,96 A	11,02 A
Napięcie w obwodzie otwartym (Voc)	48,3 V	48,5 V	48,7 V	48,9 V	49,1 V	49,3 V
Prąd zwarciovowy (Isc)	11,37 A	11,42 A	11,48 A	11,54 A	11,60 A	11,66 A
Wydajność modułu	19,5%	19,7%	19,9%	20,1%	20,4%	20,6%
Temperatura robocza	-40°C ~ +85°C					
Maks. napięcie w systemie	1500 V (IEC/UL) lub 1000 V (IEC/UL)					
Reakcja modułu na ogień	TYP 1 (UL 1703) lub KLASA C (IEC 61730)					
Maks. moc bezpiecznika szeregowego	20 A					
Klasyfikacja zastosowania	Klasa A					
Tolerancja mocy	0 ~ + 10 W					

* W standardowych warunkach testowych (STC) o natężeniu napromieniowania 1000 W/m², widmie AM 1,5 oraz temperaturze ognia 25°C.

DANE ELEKTRYCZNE | NMOT*

CS3W	430MS	435MS	440MS	445MS	450MS	455MS
Maks. moc znamionowa (Pmax)	321 W	325 W	328 W	332 W	336 W	339 W
Opcj. Napięcie robocze (Vmp)	37,6 V	37,8 V	37,9 V	38,1 V	38,3 V	38,5 V
Opcj. Opc. napięcie robocze (Imp)	8,54 A	8,59 A	8,65 A	8,71 A	8,76 A	8,82 A
Napięcie w obwodzie otwartym (Voc)	45,4 V	45,6 V	45,8 V	46,0 V	46,2 V	46,4 V
Prąd zwarciovowy (Isc)	9,17 A	9,21 A	9,26 A	9,31 A	9,36 A	9,41 A

* W przypadku znamionowej temperatury roboczej modułu (NMOT), promieniowania 800 W/m², widmo AM 1,5, temperatura otoczenia 20°C, prędkość wiatru 1 m/s.

* Specyfikacja i kluczowe cechy podane w niniejszej broszurze mogą nieznacznie różnić się od rzeczywistych produktów na skutek trwałego rozwoju i usprawniania produktów. Canadian Solar Inc. zastrzega sobie prawo do wprowadzania niezbędnych zmian w opisanych tu informacjach bez uprzedniego powiadomienia.

Należy pamiętać, że przenoszeniem oraz instalacją modułów fotowoltaicznych powinny zajmować się wykwalifikowane osoby posiadające stosowne umiejętności. Przed użyciem naszych modułów należy uważnie zapoznać się z instrukcjami dotyczącymi bezpieczeństwa i instalacji.

DANE MECHANICZNE

Specyfikacja	Dane
Typ komórek	Monokrystaliczna
Rozmieszczenie komórek	144 [2 x (12 x 6)]
Wymiary	2108 x 1048 x 40 mm
Masa	24,9 kg
Pokrywa przednia	Szkló hartowane o grubości 3,2 mm
Rama	Anodizowany stop aluminium, wzmocniona poprzecznicą
Skrzynka J-Box	IP68, 3 diody obejściowe
Przewód	4 mm ² (IEC), 12 AWG (UL)
Długość przewodu (wraz ze złączem)	Ułożenie pionowe: 500 mm (+) / 350 mm (-); ułożenie poziome: 1400 mm; połączenie skokowo-żabkowe: 1670 mm*
Złącze	Seria T4 lub H4 UTX lub MC4-EVO2
Na palecie	27 szt.
W kontenerze (HQ 40')	594 szt.

* Aby uzyskać szczegółowe informacje, należy skontaktować się z lokalnym przedstawicielem Canadian Solar.

CHARAKTERYSTYKA TEMPERATUROWA

Specyfikacja	Dane
Współczynnik temperaturowy (Pmax)	-0,35% / °C
Współczynnik temperaturowy (Voc)	-0,27% / °C
Współczynnik temperaturowy (Isc)	0,05% / °C
Znamionowa temperatura robocza modułu	42 ± 3°C

INFORMACJE PARTNERA



CANADIAN SOLAR INC.

Statutowa siedziba Canadian Solar Inc: 545 Speedvale Avenue, West Guelph, Ontario N1K 1E6 Kanada, www.canadiansolar.com, support@canadiansolar.com