

# Geschakelde Monofaciale Module

## TH400~425PMB7 44SCF



### Kenmerken Van De Module



**Bekledings technologie**  
Innovatieve structuur, lijmverbinding bij lage temperatuur, high-density lay-out.



**Mooie Verschijning**  
Eenvormige lay-out, betere esthetiek.



**Superieure Veiligheid en Betrouwbaarheid**  
Geen verborgen lasscheur, lage werkende temperatuur, hoge drukweerstand.



**Lage Systemekosten**  
Hoge moduleefficiency, die systeemkosten drukken.



**Laag Hot Spot-risico**  
Het parallelle circuitontwerp vermindert schaduwverlies.



**Laag Schaduwverlies**  
De volledige parallelle regeling brengt hoge efficiënte machtsgeneratieuren.

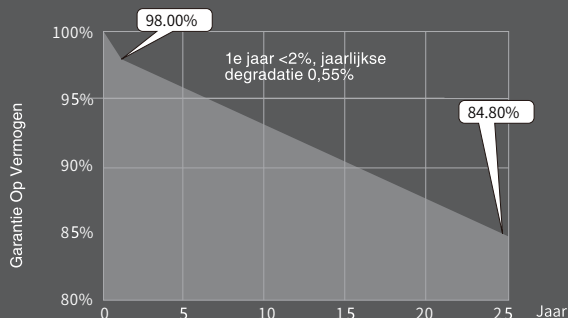


**Milieuvriendelijke**  
Het aanhangen van groene filosofie, geen fluor en laag lood.

### Lineaire Vermogensafgifte Garantie

**15** 15 Jaar  
Garantie Op  
Materiaal

**25** 25 Jaar Garantie  
Op Tineair  
Vermogen



### System Voor Kwaliteitsbeheer En Productcertificering

IEC61215/61730、IEC62804(PID)、IEC61701(Salt)、  
IEC62716 (Ammoniak)、IEC60068 2- 68(Zand)  
ISO 9001:2015/kwaliteitsmanagementsysteem  
ISO 14001:2015/Milieubeheersysteem  
ISO 45001:2018 / Beheersystemen voor gezondheid en veiligheid op het werk  
ISO 50001:2011/Energiebeheersysteem  
IECTS62941-2016/PV-industrie kwaliteitsmanagementsysteem



### Elektrische Prestatieparameters Onder Standaard Testomstandigheden (STC)

Moduletype: TH *** PMB7-44SCF	425	420	415	410	405	400
Maximale Macht-Pm [W]	425	420	415	410	405	400
Open Kringsvoltage-Voc [V]	41.7	41.6	41.5	41.4	41.3	41.2
Kortsluitstroom-Isc [A]	13.03	12.92	12.8	12.65	12.53	12.41
Maximum Machtvoltage-Vm [V]	34.6	34.5	34.4	34.4	34.3	34.2
Maximale vermogensstroom-Im [A]	12.3	12.19	12.08	11.97	11.86	11.75
Module-efficiëntie-η (%)	21.4	21.1	20.9	20.6	20.4	20.1

### Elektrische Prestatieparameters Onder Nominale Bedrijfstemperatuur Van De Module

Maximale Macht-Pm [W]	320	316	312	309	305	301
Open Kringsvoltage-Voc [V]	39.8	39.7	39.6	39.5	39.4	39.3
Kortsluitstroom-Isc [A]	10.5	10.41	10.31	10.19	10.09	10
Maximum Machtvoltage-Vm [V]	33	32.9	32.8	32.8	32.7	32.6
Maximale vermogensstroom-Im [A]	9.7	9.62	9.53	9.41	9.33	9.24

\* Standaard testomstandigheden (STC): instraling 1000 W/m<sup>2</sup>; AM 1.5: omgevingstemperatuur 25°C volgens EN 60904-3;  
 \* Nominale bedrijfstemperatuur van de module (NMOT) : bestralingssterkte 800W/m<sup>2</sup>; windsnelheid 1m/s, omgevingstemperatuur 20°C;  
 \* Tolerantie van Pm: 0-+5W, Het meten van onzekerheid van macht: ±3%. Prestatieafwijking van Voc[V]- Isc[A]- Vm[V] en Im[A]: ±3%.

### Mechanische Kenmerken

Afmetingen module	1812 × 1096 × 30 mm (LxBxH)
Gewicht module	20.8 kg ± 3%
Voorkant glas	Ultra wit gecoat gehard glas met reliëf
Frame	Geanodiseerd aluminium profiel
Type cel	Monokristallijne zonnecel
Cel oriëntatie	305 (61°5)
Aansluitdoos	IP68, gesplitst, 2 diodes
Uitvoerlijn	4mm <sup>2</sup> , lijnlengte: +300mm/-1000mm (verticaal), +220mm/- 180mm (horizontaal)
Verpakking	36 stuks/ctn; 924 stuks/40' hoge container; 1296 stuks/vrachtwagen

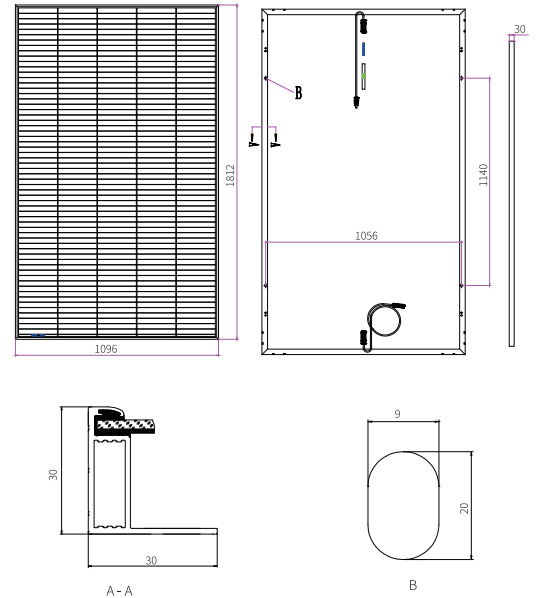
### Temperatuurparameters

NMOT	42.30 °C (±2°C)
Open Kringsvoltage temperatuur coëfficiënt	-0.27%/°C
Temperatuurcoëfficiënt van de kortsluitstroom	+0.04%/°C
Temperatuurcoëfficiënt van het maximum macht	-0.34%/°C

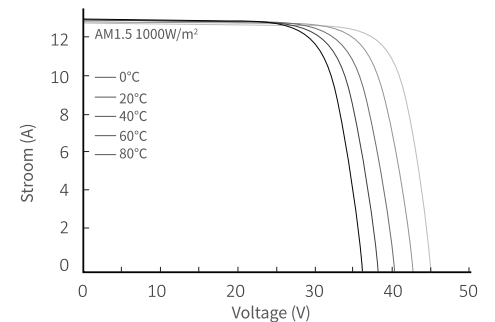
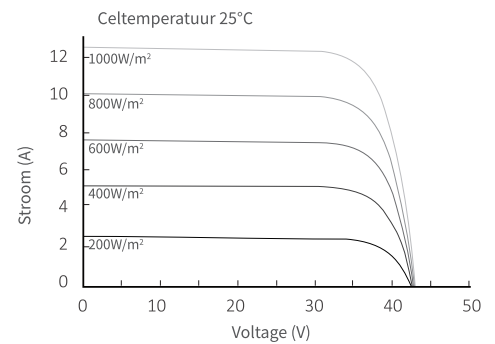
### Maximale nominale parameters

Max. systeemspanning (V)	DC1500(IEC)
Maximale stroomsterkte van de zekering (A)	25
Statische belasting (Pa)	Voor 5400 / Achter 2400
Bedrijfstemperatuur (°C)	-40-+ 85
Hagelbestendigheid	Maximale diameter 25mm, botssnelheid 23m/s

### Tekeningen



### I-V-Curve



Bevestigd dat:  
 Met de technische vooruitgang en productupdate kunnen er afwijkingen zijn tussen de technische parameters van de latere moduleproducten van Tongwei Solar en de technische parameters in deze specificatie. Tongwei Solar heeft het recht de technische parameters te allen tijde aan te passen zonder de klant te informeren. Tongwei Solar behoudt zich het recht voor om deze technische specificatie definitief te interpreteren.