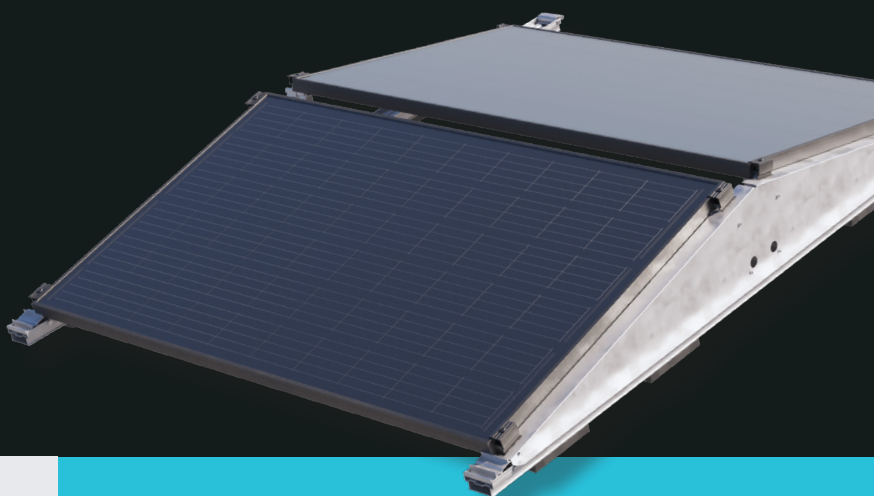


# rofast<sup>®</sup>

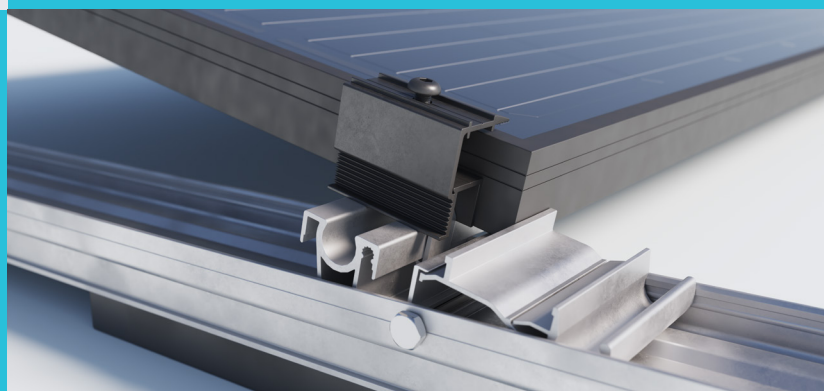
## Qualité et rapidité pour les toits terrasses

RoFast est un système de montage pour **toits terrasses** spécialement conçu pour les installateurs de panneaux solaires. Comportant un nombre limité de composants, le système **RoFast** est livré entièrement assemblé et connecté et est disponible en configurations **sud** et **est-ouest**.



- ✓ Entièrement fabriqué en aluminium/inox
- ✓ Entièrement préassemblé
- ✓ Entièrement connecté
- ✓ Peu de ballast
- ✓ Angle de 12,5°

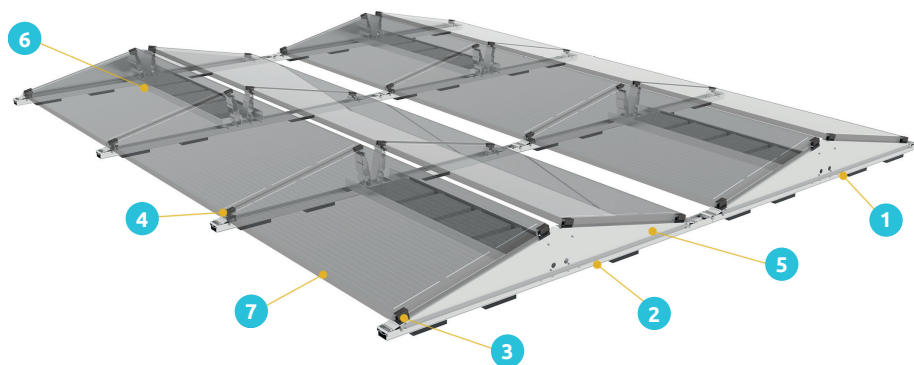
- ✓ Taille de panneau de 1645 à 2144 mm
- ✓ Largeur de panneau de 990 à 1070 mm
- ✓ Panneaux plus larges : largeur de 1071 à 1150 mm
- ✓ Profilé de départ, deux panneaux
- ✓ Profilé intermédiaire, deux panneaux
- ✓ Les dimensions de vos panneaux sont différentes ? N'hésitez pas à nous contacter.



# blubase<sup>™</sup>

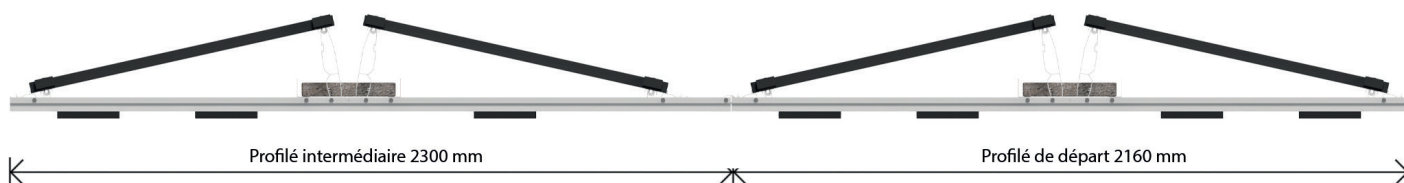
**VOUS SOUHAITEZ EN SAVOIR PLUS ?**  
Appelez-nous au +31 (0)85 8000 501  
ou envoyez un e-mail à [info@blubase.com](mailto:info@blubase.com)

## Configuration et composants



- 1 Profilé de départ E-O
- 2 Profilé intermédiaire E-O
- 3 Étrier final
- 4 Étrier intermédiaire
- 5 Panneau latéral E-O (en option)
- 6 Support de ballast
- 7 Panneau solaire

Largeur du panneau  
de 990 à 1070 mm



Largeur du panneau  
de 1071 à 1150 mm

