

TOPHiKu6

N-type TOPCon Technology

570 W ~ 595 W

CS6W-570 | 575 | 580 | 585 | 590 | 595T

MEER VERMOGEN



Modulevermogen tot 595 W
Modulerendement tot 23,0%



Excellente anti-LeTID & anti-PID prestaties. Lage vermogensvermindering, hoge energieopbrengst



Lage temperatuurcoëfficiënt (Pmax): -0,29%/°C, verbeterde energieopbrengst in een heet klimaat



Lagere LCOE & systeemkosten

BETROUWBAARDER



Minimaliseert microscheuren



Zware sneeuwbelasting tot 5400 Pa, windbelasting tot 2400 Pa*



Uitgebreide productgarantie op materialen en vakmanschap*



Lineaire vermogensgarantie*

**1e jaar vermogensvermindering niet meer dan 1%
Volgende jaarlijkse vermogensvermindering niet meer dan 0,4%**

* Volgens de beperkte Garantieverklaring van Canadian Solar.

SYSTEEMCERTIFICATEN*

ISO 9001: 2015 / Kwaliteitsmanagementsysteem
ISO 14001: 2015 / Standaard milieumanagementsysteem
ISO 45001: 2018 / Internationale normen voor veiligheid en gezondheid op het werk
IEC 62941: 2019 / Kwaliteitssysteem voor de productie van fotovoltaïsche modules

PRODUCTCERTIFICATEN*

IEC 61215 / IEC 61730 / CE / INMETRO / MCS / UKCA / CGC
UL 61730 / IEC 61701 / IEC 62716 / IEC 60068-2-68
Take-e-way



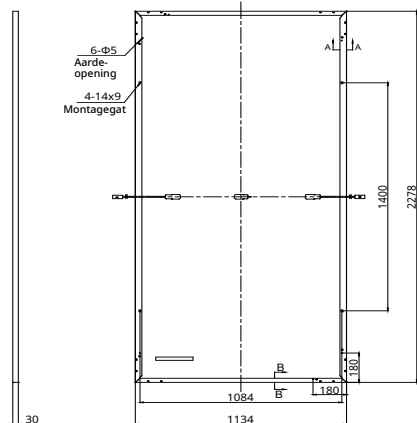
* De certificaten die voor verschillende moduletypes en markten van toepassing zijn verschillen. Daarom zijn niet alle hier genoemde certificeringen tegelijkertijd van toepassing voor de producten die u bestelt of gebruikt. Neem contact op met uw plaatselijke Canadian Solar-vertegenwoordiger om te laten bevestigen welke certificaten voor uw product beschikbaar zijn en van toepassing zijn in de regio's waar de producten worden gebruikt.

CSI Solar Co., Ltd. is toegewijd aan het leveren van fotovoltaïsche modules van hoge kwaliteit, zonne-energie en oplossingen voor batterijopslag aan klanten. Het bedrijf is erkend als de nr. 1 moduleleverancier voor kwaliteit en prijs-prestatieverhouding in de IHS Module Customer Insight Survey. In de afgelopen 22 jaar heeft het met succes meer dan 100 GW aan zonnepanelen van topkwaliteit over de hele wereld geleverd.

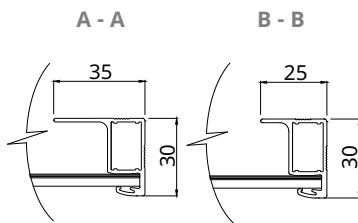
* Raadpleeg de installatiehandleiding voor gedetailleerde informatie.

TECHNISCHE TEKENINGEN (mm)

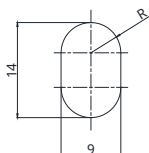
Achteraanzicht



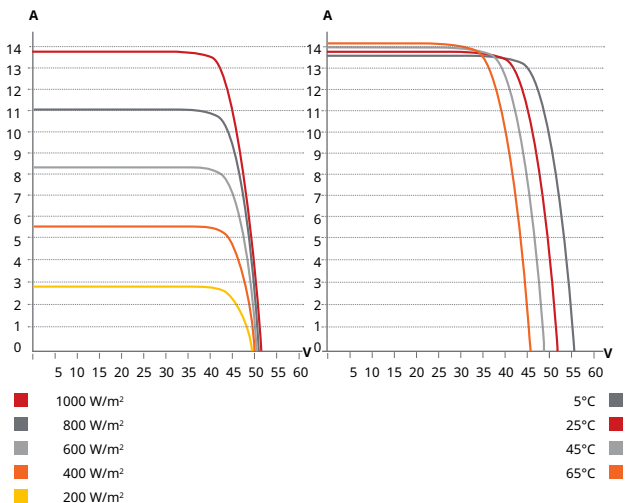
Frame doorsnede



Montagegat



CS6W-570T / I-V CURVES



ELEKTRISCHE GEGEVENS | STC*

CS6W	570T	575T	580T	585T	590T	595T
Nominaal max. vermogen (Pmax)	570 W	575 W	580 W	585 W	590 W	595 W
Opt. Bedrijfsspanning (Vmp)	42,7 V	42,9 V	43,1 V	43,3 V	43,5 V	43,7 V
Opt. Bedrijfsstroom (Imp)	13,35 A	13,41 A	13,46 A	13,52 A	13,57 A	13,62 A
Open circuitspanning (Voc)	51,8 V	52,0 V	52,2 V	52,4 V	52,6 V	52,8 V
Kortsluitstroom (Isc)	13,81 A	13,88 A	13,93 A	14,00 A	14,06 A	14,12 A
Modulerendement	22,1%	22,3%	22,5%	22,6%	22,8%	23,0%
Bedrijfstemperatuur	-40°C ~ +85°C					
Max. systeemspanning	1500V (IEC/UL) of 1000V (IEC/UL)					
Module brandprestaties	TYPE 1 (UL 61730 1500V) of TYPE 2 (UL 61730 1000V) of KLASSE C (IEC 61730)					
Max. seriezekering	25 A					
Toepassingsclassificatie	Klasse A					
Vermogenstolerantie	0 ~ + 10 W					

* Onder standaard testomstandigheden (STC) met een stralingssterkte van 1000 W/m², spectrum AM 1,5 en een celtemperatuur van 25°C.

MECHANISCHE GEGEVENS

Specificatie	Gegevens
Celtype	TOPCon-cellen
Cel-arrangement	144 [2x (12 x 6)]
Afmetingen	2278 x 1134 x 30 mm
Gewicht	27,6 kg
Voorkant	3,2 mm gehard glas met antireflecterende coating
Frame	Geanodiseerde aluminiumlegering
J-box	IP68, 3 bypass-diodes
Kabel	4 mm ² (IEC), 12 AWG (UL)
Kabellengte (inclusief connector)	350 mm (+) / 250 mm (-) of aangepaste lengte*
Connector	T6 of MC4-EVO2 of MC4-EVO2A
Per pallet	35 stuks
Per container (40' HQ)	700 stuks of 630 stuks (alleen voor VS en Canada)

* Voor gedetailleerde informatie kunt u contact opnemen met uw lokale Canadian Solar vertegenwoordigers.

ELEKTRISCHE GEGEVENS | NMOT*

CS6W	570T	575T	580T	585T	590T	595T
Nominaal max. vermogen (Pmax)	431 W	435 W	439 W	443 W	446 W	450 W
Opt. Bedrijfsspanning (Vmp)	40,4 V	40,6 V	40,7 V	40,9 V	41,1 V	41,3 V
Opt. Bedrijfsstroom (Imp)	10,68 A	10,72 A	10,77 A	10,81 A	10,85 A	10,89 A
Open circuitspanning (Voc)	49,0 V	49,2 V	49,4 V	49,6 V	49,8 V	50,0 V
Kortsluitstroom (Isc)	11,14 A	11,19 A	11,23 A	11,29 A	11,34 A	11,39 A

* Onder nominale module-bedrijfstemperatuur (NMOT), straling van 800 W/m², spectrum AM 1,5, omgevingstemperatuur 20°C, windsnelheid 1 m/s.

TEMPERATUURKENMERKEN

Specificatie	Gegevens
Temperatuurcoëfficiënt (Pmax)	-0,29 % / °C
Temperatuurcoëfficiënt (Voc)	-0,25 % / °C
Temperatuurcoëfficiënt (Isc)	0,05 % / °C
Nominale module bedrijfstemperatuur	41 ± 3 °C

PARTNERGEDEELTE

* De specificaties en belangrijkste kenmerken in dit gegevensblad kunnen licht afwijken van onze eigenlijke producten als gevolg van de voortdurende innovatie en productverbetering. CSI Solar Co., Ltd. behoudt zich het recht voor om op elk moment en zonder voorafgaande kennisgeving de nodige aanpassingen aan de hierin beschreven informatie aan te brengen.

Wij verzoeken u vriendelijk om PV-modules te laten monteren en installeren door gekwalificeerde en vakbekwame personen en om de veiligheids- en installatie-instructies zorgvuldig door te lezen voordat u onze PV-modules gebruikt.

CSI Solar Co., Ltd.

199 Lushan Road, SND, Suzhou, Jiangsu, China, 215129, www.csisolar.com, support@csisolar.com