



/ STP8.0-3AV-40 / STP10.0-3AV-40



# Sunny Tripower mit SMA Smart Connected

8.0 / 10.0

Mehr Erträge für private Haushalte:  
Solarstrom intelligent erzeugen



## Kompakt

- 1-Personen-Montage durch geringes Gewicht von 20,5 kg
- Minimaler Platzbedarf durch kompaktes Design

## Komfortabel

- 100 % Plug & Play-Installation
- Kostenloses Online-Monitoring via SMA Energy App
- Automatisierter Service durch SMA Smart Connected
- Werksgarantieverlängerung von 5 auf 10 Jahre - kostenlos

## Ertragreich

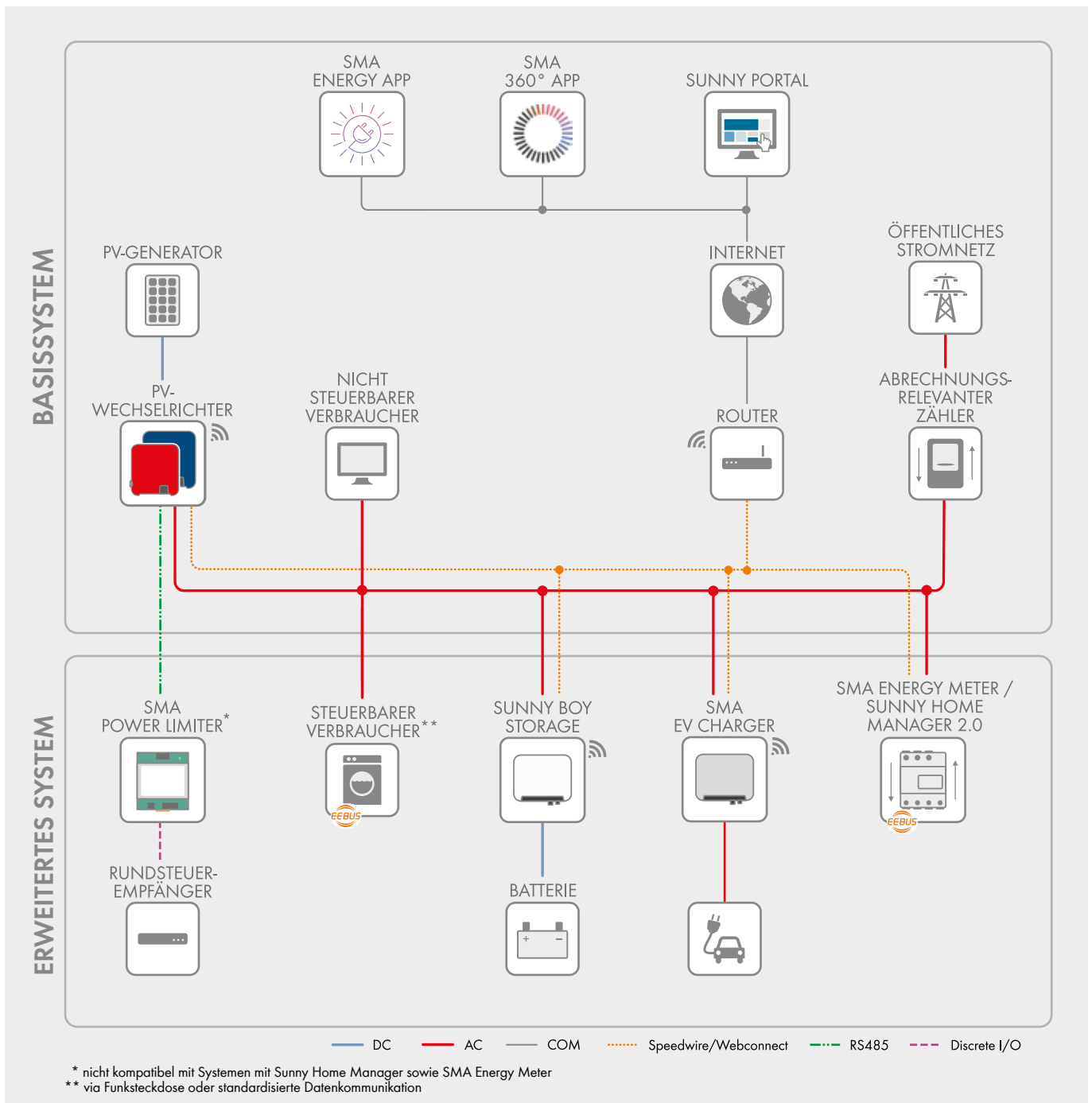
- Nutzung überschüssiger Energie durch dynamische Wirkleistungsbegrenzung
- Ertragssteigerung ohne Montageaufwand durch integriertes Verschattungsmanagement SMA ShadeFix

## Kombinierbar

- Jederzeit erweiterbar um intelligentes Energiemanagement und Speicherlösungen
- Erweiterbar durch SMA Power Limiter für den Einsatz eines Rundsteuerempfängers

## Der neue Sunny Tripower 8.0–10.0 sichert maximale Solarerträge für private Haushalte.

Er vereint den integrierten Service SMA Smart Connected mit intelligenter Technologie für alle Umgebungsanforderungen. Das Gerät ist durch seine extrem leichte Bauweise einfach zu installieren. Über die integrierte Weboberfläche lässt sich der Sunny Tripower schnell per Smartphone oder Tablet in Betrieb nehmen. Und für besondere Anforderungen auf dem Dach maximiert SMA ShadeFix den Ertrag der PV-Anlage. Aktuelle Kommunikationsstandards machen den Wechselrichter zukunftssicher und jederzeit flexibel erweiterbar um intelligentes Energiemanagement sowie SMA Speicherlösungen.



### Funktionen BASISSYSTEM

- Einfache Inbetriebnahme via integrierter WLAN- und Speedwire-Schnittstelle
- Maximale Transparenz durch Visualisierung in Sunny Portal / SMA Energy App
- Investitionssicherheit durch SMA Smart Connected
- Modbus als Drittanbieter-Schnittstelle

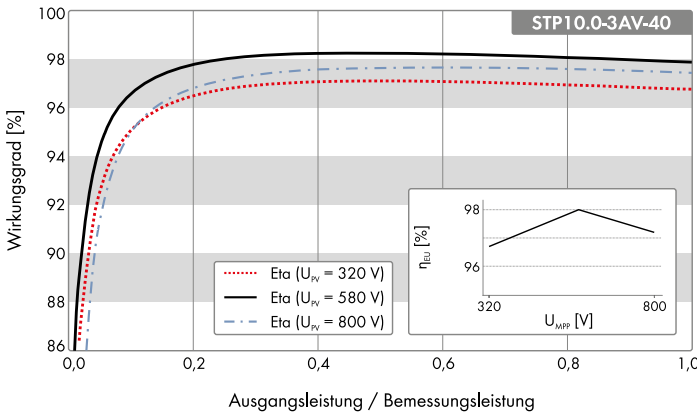
### Funktionen ERWEITERTES SYSTEM

- Funktionen des Basissystems
- Reduktion des Netzbezugs und Erhöhung des Eigenverbrauchs durch Nutzung zwischengespeicherter Solarenergie
- Maximale Energienutzung durch prognosebasiertes Laden
- Erhöhter Eigenverbrauch durch intelligente Verbrauchersteuerung
- Einfache Einbindung von Rundsteuerempfängern via SMA Power Limiter

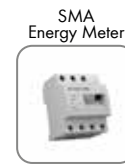
Mit SMA Energy Meter

- Maximale Anlagennutzung durch dynamische Begrenzung der Einspeisung ins Netz zwischen 0 % und 100 %
- Visualisierung der Energieverbräuche

## Wirkungsgradkurve



## Zubehör optional



Technische Daten	Sunny Tripower 8.0	Sunny Tripower 10.0
<b>Eingang (DC)</b>		
Max. Generatorleistung	15000 Wp	15000 Wp
Max. Eingangsspannung	1000 V	1000 V
MPP-Spannungsbereich	260 V bis 800 V	320 V bis 800 V
Bemessungseingangsspannung	580 V	
Min. Eingangsspannung / Start-Eingangsspannung	125 V / 175 V	
Max. nutzbarer Eingangsstrom Eingang A / Eingang B	20 A / 12 A	
Max. Kurzschlussstrom Eingang A / Eingang B	30 A / 18 A	
Anzahl der unabhängigen MPP-Eingänge / Strings pro MPP-Eingang	2 / A:2; B:1	
<b>Ausgang (AC)</b>		
Bemessungsleistung (bei 230 V, 50 Hz)	8000 W	10000 W
Bemessungsscheinleistung / Max. Scheinleistung	8000 VA / 8000 VA	10000 VA / 10000 VA
Nennspannung	3/N/PE; 220 V / 380 V 3/N/PE; 230 V / 400 V 3/N/PE; 240 V / 415 V	
Spannungsbereich	180 V bis 280 V	
Netzfrequenz / Bereich	50 Hz / 45 Hz bis 55 Hz 60 Hz / 55 Hz bis 65 Hz 50 Hz / 230 V	
Bemessungsnetzfrequenz / Bemessungsnetzspannung		
Bemessungsausgangsstrom / Max. Ausgangsstrom	3 x 11,6 A / 3 x 12,1 A	3 x 14,5 A / 3 x 14,5 A
Leistungsfaktor bei Bemessungsleistung / Verschiebungsfaktor einstellbar	1 / 0,8 übererregt bis 0,8 untererregt	
Einspeisephasen / Anschlussphasen	3 / 3	
<b>Wirkungsgrad</b>		
Max. Wirkungsgrad / europ. Wirkungsgrad	98,3 % / 97,7 %	98,3 % / 98,0 %
<b>Schutzeinrichtungen</b>		
Eingangsseitige Freischaltstelle	●	
Erdschlussüberwachung / Netzüberwachung	● / ●	
DC-Verpolungsschutz / AC-Kurzschlussfestigkeit / galvanisch getrennt	● / ● / -	
Allstromsensitive Fehlerstromüberwachungseinheit	●	
Schutzklasse (nach IEC 61140) / Überspannungskategorie (nach IEC 60664-1)	I / III	
<b>Allgemeine Daten</b>		
Maße (B / H / T)	460 mm / 497 mm / 176 mm (18,1 inch / 19,6 inch / 6,9 inch)	
Gewicht	20,5 kg (45,2 lb)	
Betriebstemperaturbereich	-25 °C bis +60 °C (-13 °F bis +140 °F)	
Geräuschemission, typisch	30 dB(A)	
Eigenverbrauch (Nacht)	5,0 W	
Topologie / Kühlkonzept	Transformatorlos / Konvektion	
Schutzart (nach IEC 60529)	IP65	
Klimaklasse (nach IEC 60721-3-4)	4K4H	
Zulässiger Maximalwert für die relative Feuchte (nicht kondensierend)	100 %	
<b>Ausstattung</b>		
DC-Anschluss / AC-Anschluss	SUNCLIX / AC-Stecker	
Anzeige über Smart Phone, Tablet, Laptop	●	
Schnittstellen: WLAN / Ethernet / RS485	▲ / ● / ●	
Kommunikationsprotokolle	Modbus (SMA, Sunspec), Webconnect, SMA Data	
Verschattungsmanagement: SMA ShadeFix (integriert)	●	
Garantie: 5 / 10 / 15 Jahre	● / ●* / ○	
Zertifikate und Zulassungen (weitere auf Anfrage)	AS4777.2, C10/11, CE, CEI 0-21, DEWA 2016, DIN EN 62109-1/IEC 62109-1, DIN EN 62109-2/IEC 62109-2, DK1/2 Typ A, EN 50549-1, EN 62116, G98-1, G99-1, IEC 61727, IEC 6038, NEN-EN 50438, NRS 097-2-1, PPDS, PPC, RD 1699, SI 4777.2, TOR Erzeuger Typ A, UTE C15-712, VDE-AR-N 4105, VDE-0126-1-1, VFR 2014, NBR16149	
Zertifikate und Zulassungen (in Planung)		
Länder-Verfügbarkeit SMA Smart Connected	AU, AT, BE, CH, DE, ES, FR, IT, LU, NL, UK	
Typenbezeichnung	STP8.0-3AV-40	STP10.0-3AV-40

● Serienausstattung ○ Optional - Nicht verfügbar ▲ Je nach Verfügbarkeit Angaben bei Nennbedingungen Stand: 04/2023  
\* bei Registrierung des Geräts über die SMA Produktregistrierung Homepage (sma-service.com). Es gelten die Bedingungen der SMA Werksgarantie. Weitere Informationen unter SMA.de

# Sunny Tripower 8.0 / 10.0



## **SMA ShadeFix** - Solarerträge intelligent optimieren

Bewährte Produktfeatures und integrierte Software-Lösungen sorgen für Ertragsoptimierung über die gesamte Anlagenlebensdauer. Auch bei Verschattung. Die patentierte Wechselrichter-Software SMA ShadeFix optimiert den Solarertrag in nahezu jeder Situation. Zusätzliche Sicherheit gibt das Wechselrichter-Monitoring SMA Smart Connected, das Fehler frühzeitig erkennt und dem Installateur automatisch meldet.



## **SMA Smart Connected** - Proaktive Kommunikation bei Fehler

SMA Smart Connected\* ist das kostenfreie Monitoring des Wechselrichters über SMA Sunny Portal. Bei einem Wechselrichter-Fehler informiert SMA den Anlagenbetreiber und den Installateur proaktiv. Das spart wertvolle Arbeitszeit und Kosten.

Mit SMA Smart Connected profitiert der Installateur von schnellen Diagnosen durch SMA. Er kann die Fehler entsprechend schnell beheben und mit zusätzlichen attraktiven Serviceleistungen beim Kunden punkten.

\* ) Details siehe Dokument "Leistungsbeschreibung - SMA SMART CONNECTED"